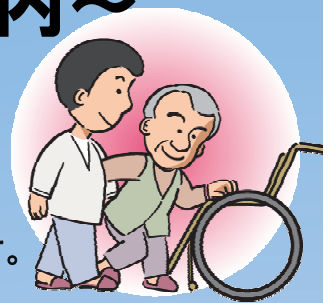


# 千葉県理学療法週間

## ～病院・施設見学会のご案内～

- 日時 / 平成27年8月3日(月)～8日(土)
- 場所 / 県内9カ所の協力病院・施設
- 対象 / 千葉県民の皆様  
※養成校在学中の生徒様、有資格者の方には参加をご遠慮頂いております。
- 内容 / 理学療法士の職場を見学
- 人数 / 各施設若干名
- 費用 / 無料
- 応募 / [専用申込フォーム](#) [クリック](#)



千葉県理学療法士会

検索

- ・上記の [専用申込フォーム](#) もしくは、QRコード よりアクセスして頂き、申し込んでください。
- ・施設・日時の日程は、最下部の日程表をご参照ください。
- ・応募はスマートフォン・フューチャーフォン・パソコンから可能です。

締切：平成27年7月18日(土)まで

施設名	希望番号	見学可能日	施設名	希望番号	見学可能日
千葉メディカルセンター	①	8/4(火) 14:00～15:00	千葉労災病院	⑩	8/7(金) 9:00～12:00
	②	8/7(金) 14:00～15:00	亀田メディカルセンター	⑪	8/8(土) 13:00～15:00
千葉リハビリテーションセンター	③	8/5(水) 10:30～12:00	東京慈恵会医科大学 附属柏病院	⑫	8/3(月) 13:30～15:00
	④	8/6(木) 10:30～12:00		⑬	8/5(水) 13:30～15:00
船橋整形外科病院	⑤	8/3(月) 13:00～16:00	みつわ台総合病院	⑭	8/4(火) 13:00～15:00
	⑥	8/4(火) 13:00～16:00		⑮	8/6(木) 13:00～15:00
	⑦	8/5(水) 13:00～16:00	松戸整形外科病院	⑯	8/4(火) 14:00～15:30
	⑧	8/6(木) 13:00～16:00		⑰	8/6(木) 14:00～15:30
	⑨	8/7(金) 13:00～16:00	総合医療センター 成田病院	⑱	8/4(火) 11:00～12:00
		⑲		8/6(木) 11:00～12:00	

問い合わせ先: [✉ jireha-takahashi@tt-narita-hospital.jp](mailto:jireha-takahashi@tt-narita-hospital.jp) (アットは@に変換して下さい)  
☎ 0476-23-3675  
藤リハビリテーション学院 高橋まで

※お問い合わせはなるべくメールにてお願いします。